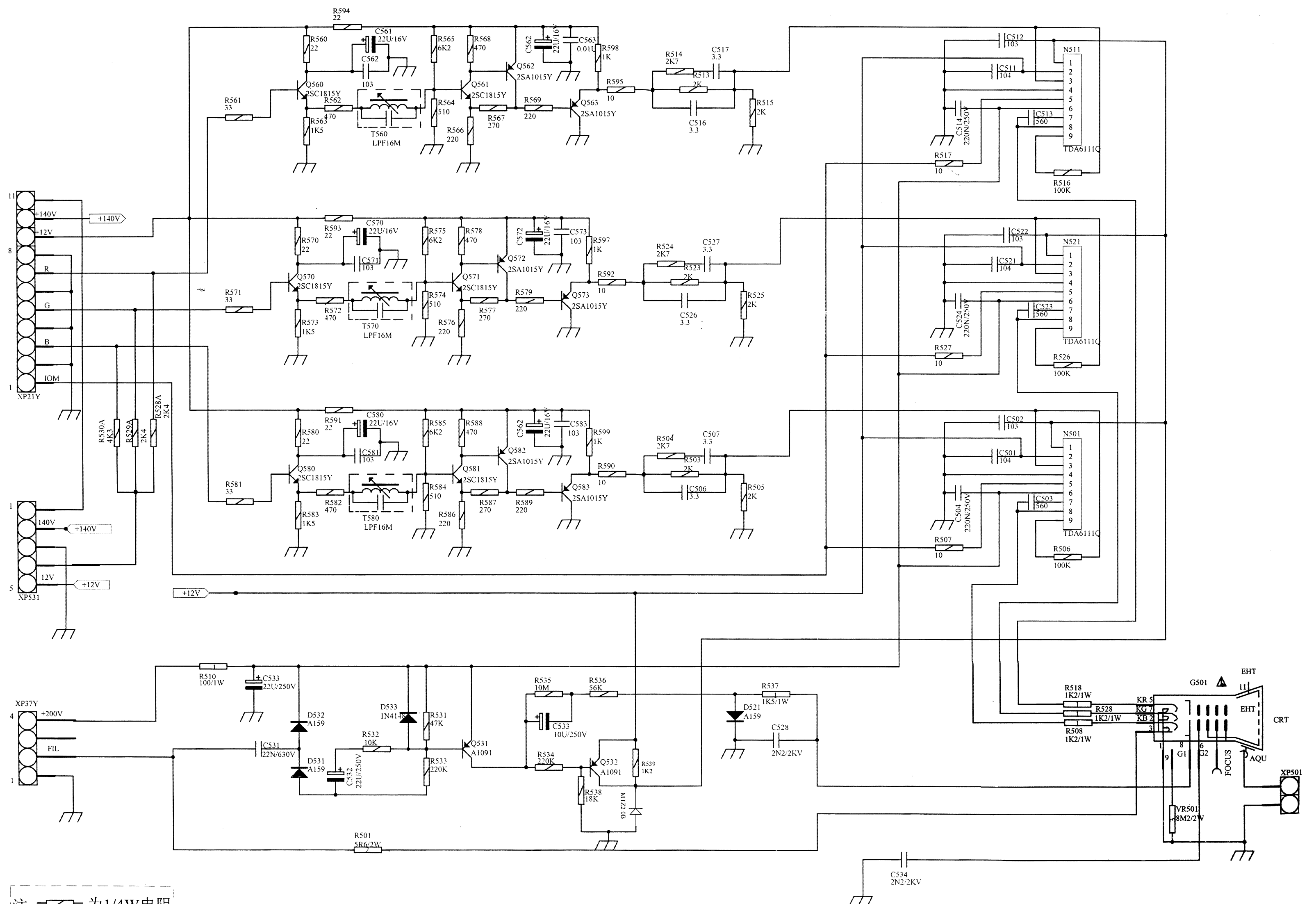


说明: 1. 未标注功率值的电阻器, 其额定功率为 1/6W, 未标单位的电阻值, 其单位为欧姆 (Ω) 其中 K=1, 000Ω; M=1, 000, 000Ω。  
2. 未标注耐压值的电容器, 其额定耐压均为 50V, 未标注单位的电容器的电容值, 其单位均为微微法拉 (PF)。其中 u=10<sup>3</sup>PF; n=10<sup>9</sup>PF。

3. 带有“△”标志的元器件对安全极为重要, 只能换用原生产厂的同种型号的零件, 应特别注意因维修不当而降低产品的安全性。  
4. 此电路图仅供参考, 因技术进步或产品改进而引起变动, 恕不另行通知。

## 海信牌 ITV-2911 型宽带交互彩色电视机电路图 (A1主板) 第1页 (共4页)





海信牌 ITV-2911 型宽带交互彩色电视机电路图（A3视放板）第3页（共4页）

